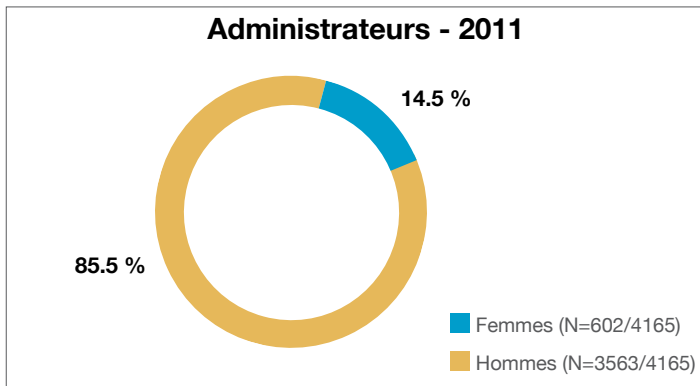
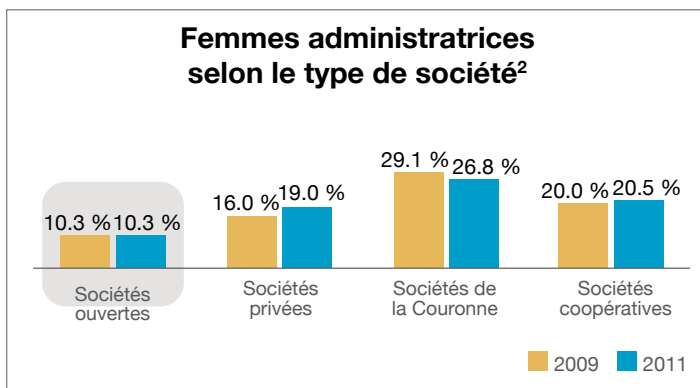


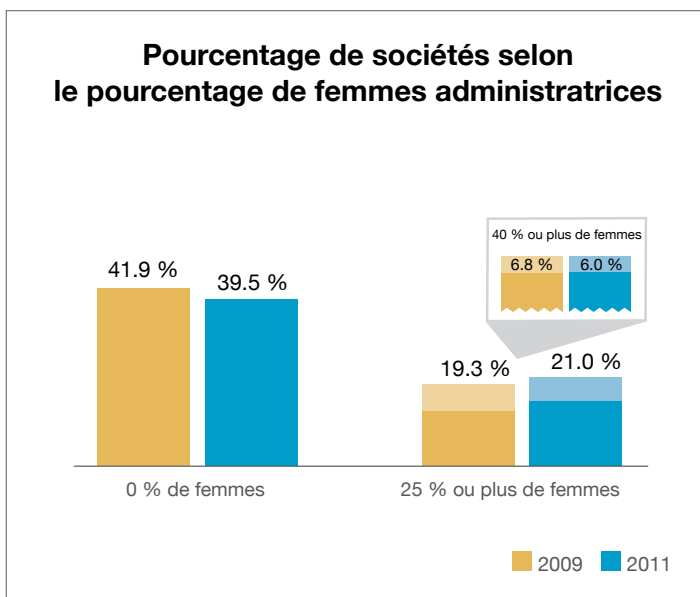
ENQUÊTE CATALYST 2011 : LES FEMMES MEMBRES DE CONSEILS D'ADMINISTRATION SELON LE CLASSEMENT - FINANCIAL POST 500¹



- En 2009, les femmes occupaient 14 pourcent des sièges au sein des conseils d'administration.



- Les sociétés ouvertes continuent d'afficher la représentation la plus faible de femmes au sein de leurs conseils d'administration, tandis que les sociétés de la Couronne affichent le taux le plus élevé, tant en 2009 qu'en 2011.
- La représentation des femmes au sein de conseils d'administration de sociétés privées a progressé de 3 pourcent de 2009 à 2011.³



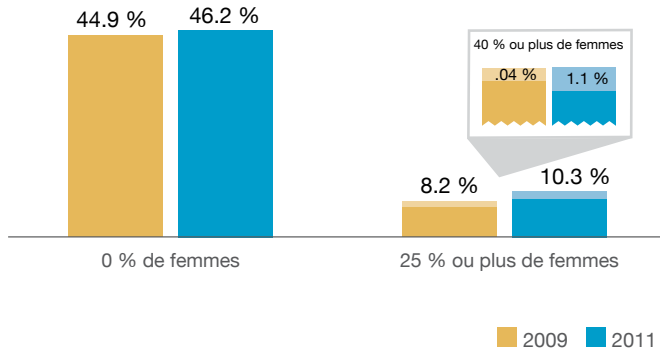
- Environ 40 pourcent des sociétés – soit 177 sociétés en 2011 – ne comptaient aucune femme membre de leur conseil d'administration au cours de ces deux années.

1. L'analyse de 2011 est fondée sur 448 sociétés; l'analyse de 2009 est fondée sur 472 sociétés. Voir l'Annexe 1—Méthodologie, pour plus d'information. Les résultats sont fiables à un dixième de pourcent près. Les changements intervenus entre 2009 et 2011 ne sont pas statistiquement significatifs sauf mention contraire.

2. L'analyse de 2011 est fondée sur 273 sociétés ouvertes, 126 sociétés privées, 41 sociétés de la Couronne et huit sociétés coopératives. L'analyse de 2009 était fondée sur 256 sociétés ouvertes, 170 sociétés privées, 41 sociétés de la Couronne et cinq sociétés coopératives. Voir les définitions des types de sociétés dans l'Annexe 1—Méthodologie.

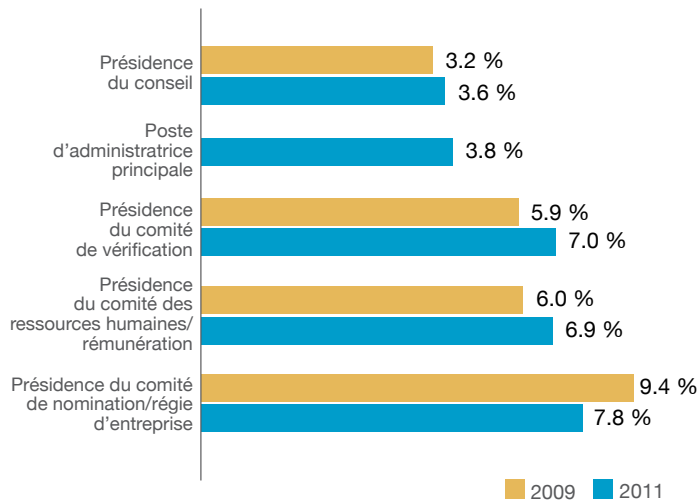
3. La différence entre 2009 et 2011 est significative à p<.05.

Pourcentage de sociétés ouvertes selon le pourcentage de femmes administratrices



- Près de la moitié des sociétés ouvertes ne comptent aucune femme au sein de leurs conseils d'administration.
- Une seule société en 2009 et trois sociétés en 2011 comptaient 40 pourcent ou plus de femmes administratrices.

La part des femmes occupant des postes de direction au sein des conseils d'administration de sociétés ouvertes



- La représentation des femmes occupant des postes de direction au sein des conseils d'administration de sociétés ouvertes affiche toujours un retard par rapport à leur représentation générale à titre d'administratrices.⁴

Les auteurs de cette étude sont Liz Mulligan-Ferry, Associée principale, Recherche et Morgan Friedrich et Sabra Nathanson, stagiaires.

Partenaires de recherche : American Express Company, BMO Groupe Financier, Chevron Corporation, Crédit Suisse, Deloitte s.r.l.\S.E.N.C.R., le Groupe Desjardins, Deutsche Bank AG, Ernst & Young s.r.l.\S.E.N.C.R., Hewlett-Packard Cie, IBM Corporation, KeyBank, McDonald's Corporation et UPS.

Les conclusions, opinions et recommandations présentées dans ce rapport ne reflètent pas nécessairement les opinions des organisations qui l'ont soutenu financièrement.

4. Catalyst a uniquement recueilli des données concernant les conseils d'administration et les comités de direction des sociétés ouvertes. Les données concernant les postes de direction au sein des conseils d'administration pour l'année 2009 ne sont pas disponibles.